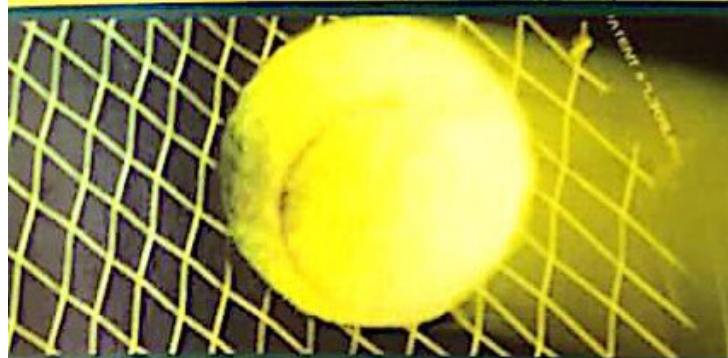


PREZADOS DIRIGENTES, TREINADORES, PAIS E ATLETAS



SEJAM BEM-VINDOS AO PRAIA CLUBE!

Informamos que, durante a realização do Brasileirão de Tênis 2019, alguns procedimentos internos foram adotados, a fim de minimizar o impacto estrutural ao associado

QUADRAS

- As quadras 1, 2, 3, 4, 5, 6 estarão disponíveis exclusivamente para o associado das 6h às 7h45, todos os dias
- As quadras 14 e 15 (lisonda) serão de uso exclusivo dos associados durante todo o torneio
- Após o encerramento das rodadas do dia, as quadras 1, 2, 3, 4, 5, 6, 9,10, 14, 15, serão de uso exclusivo dos associados

IMPORTANTE: AS QUADRAS RESERVADAS PARA OS ASSOCIADOS DEVERÃO ESTAR LIBERADAS DURANTE TODO O TEMPO, SENDO ASSIM, NÃO SERÁ PERMITIDO O USO DELAS POR ATLETAS E TREINADORES, MESMO QUE VAZIAS.

ALIMENTAÇÃO

- O almoço será servido todos os dias, das 11h às 15h, no Restaurante do Complexo Cícero Naves
- O jantar será servido todos os dias, das 18h às 21h, no Restaurante da Piscina Olímpica

HORÁRIO DE FUNCIONAMENTO DO CLUBE

- Segunda a sábado, das 6h às 22h, e domingo, das 7h às 17h

TRANSPORTE

- Haverá transporte dos hotéis para o Clube no período da manhã e, ao fim do dia, do Clube para os hotéis

AGRADECEMOS A COMPREENSÃO E BOM TORNEIO A TODOS!

